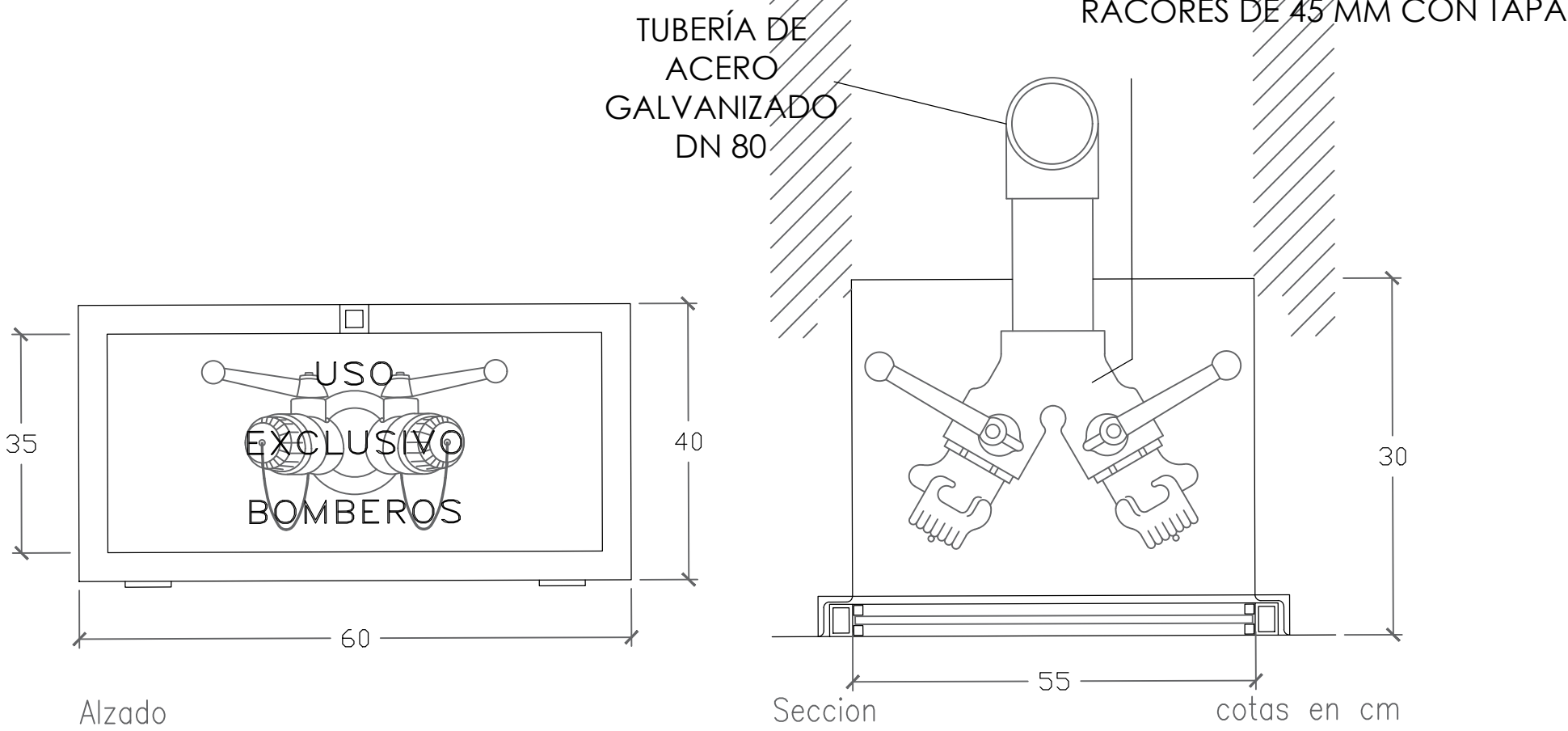


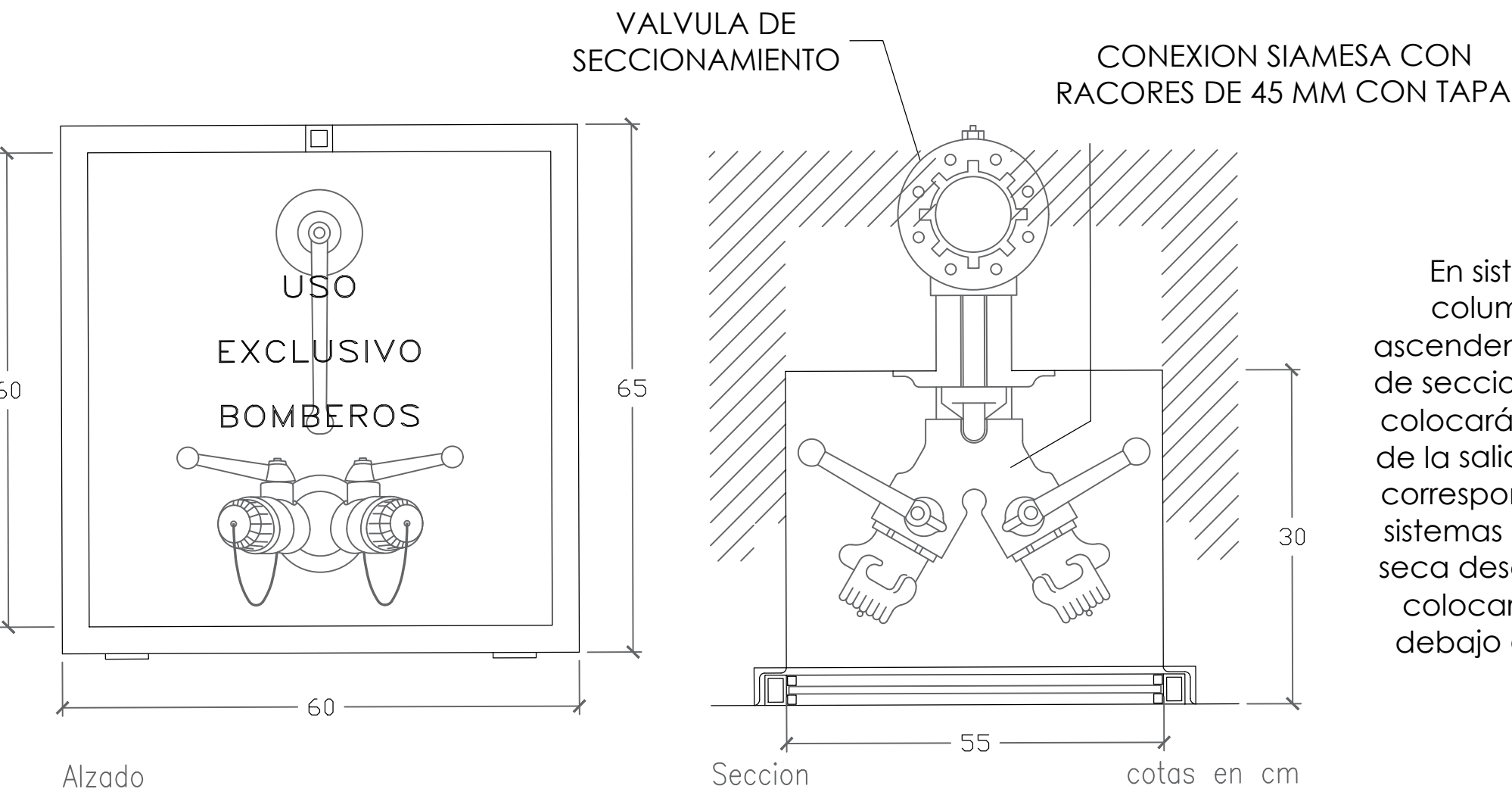
IPF-39

BOCA DE COLUMNA SECA



IPF-40

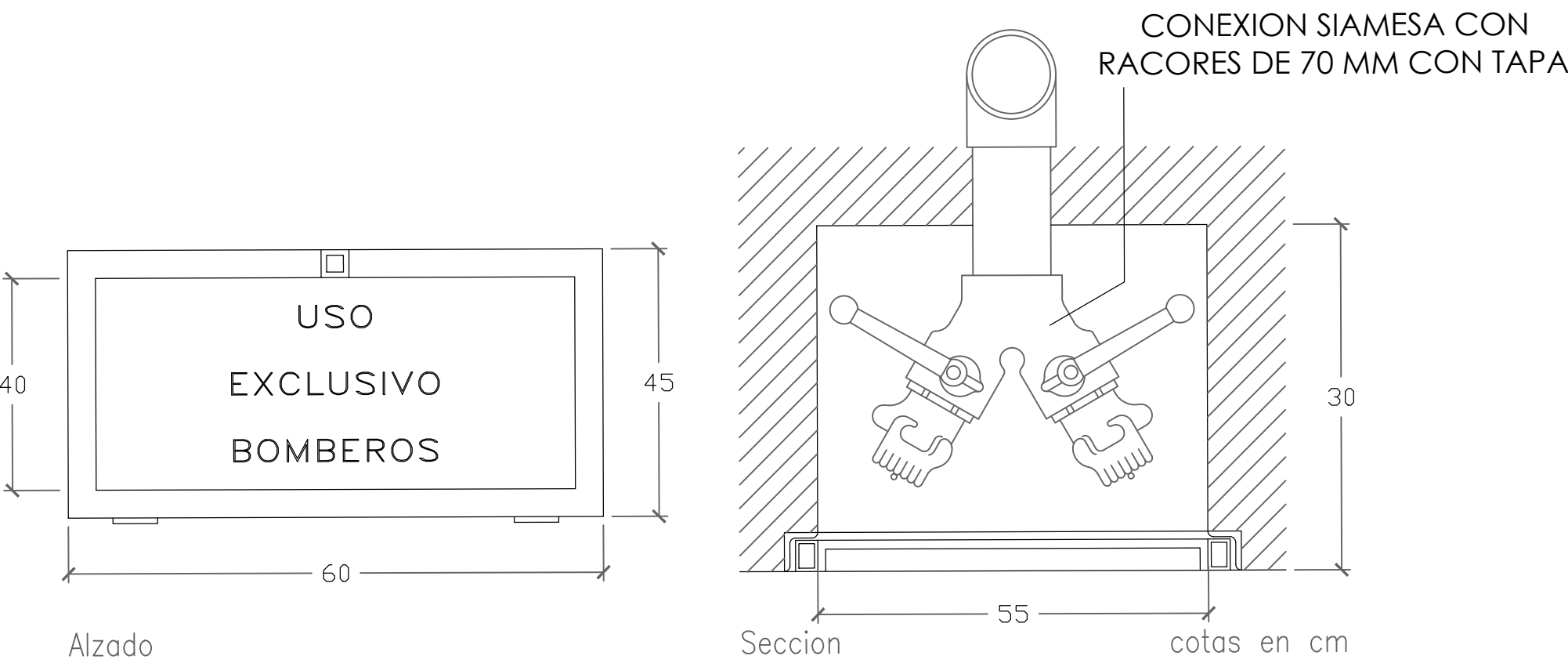
BOCA DE COLUMNA SECA CON LLAVE DE SECCION



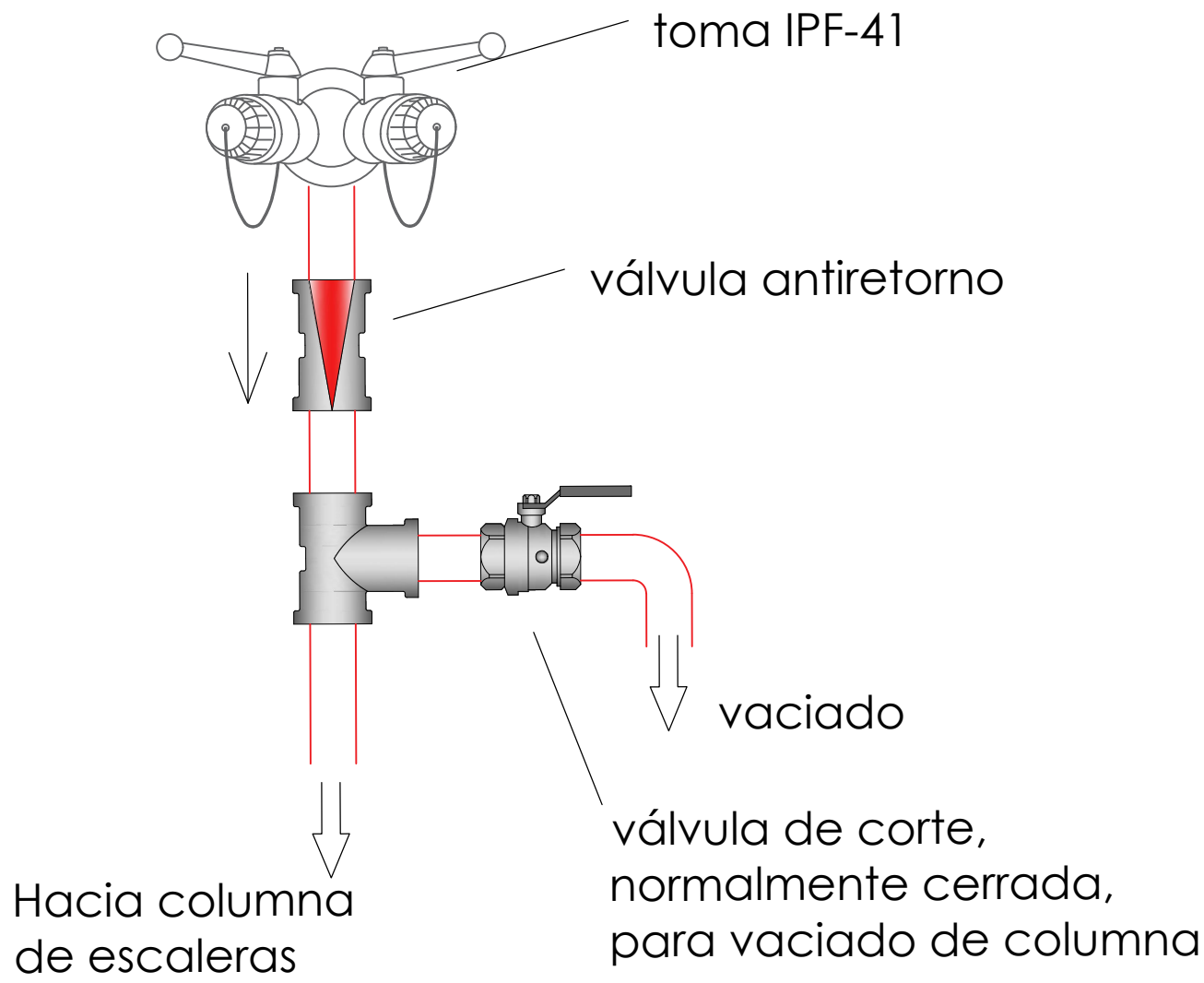
En sistemas de columna seca ascendente la válvula de seccionamiento se colocará por encima de la salida de planta correspondiente y en sistemas de columna seca descendente se colocará justo por debajo de la salida

IPF-41

TOMA DE ALIMENTACION: provista de válvula antiretorno, conexión siamesa, con llaves incorporadas y racores de 70 mm, con tapa y llave de purga de 25 mm.



IPF-41



IPF-41

